



ЦЕНТРОСОЮЗ  
ГЛАВОПТПОСЫЛТОРГ

# ТОВАРЫ- ПОЧТОЙ

Каталог

осень 1989 -  
лето 1990



ЦЕНТРОСОЮЗ  
ГЛАВОПТПОСЫЛТОРГ

# ТОВАРЫ- ПОЧТОЙ

Каталог  
товаров  
для индивидуальной  
посылочной  
торговли

**осень 1989 -  
лето 1990**

Москва, 1989

## УВАЖАЕМЫЕ ПОКУПАТЕЛИ!

Сегодня все чаще нам с Вами не хватает времени. Сэкономить его можно, переложив часть забот по приобретению необходимых Вам вещей на предприятия посылочной торговли.

С помощью этого каталога жители сельской местности могут приобрести необходимую вещь без обременительной суеты и заблаговременно.

**ПОЛЬЗУЙТЕСЬ НАШИМИ УСЛУГАМИ! ПОСЫЛОЧНЫЕ ПРЕДПРИЯТИЯ ПОТРЕБИТЕЛЬСКОЙ КООПЕРАЦИИ ПРЕДЛАГАЮТ СЕЛЬСКОМУ НАСЕЛЕНИЮ ШИРОКИЙ ВЫБОР ПРОМЫШЛЕННЫХ ТОВАРОВ.**

Москва, Ленинград, Минск, Харьков, Новосибирск, Петропавловск (Казахской ССР), Тбилиси и Ташкент — любой самый близкий к Вам по расстоянию город, охотно откликнется на Ваш запрос, стоит лишь с помощью нашего каталога решить, что из предложенного ассортимента Вам необходимо.

Минимум через 30 дней, а то и раньше, Вас известят о прибытии посылки или бандероли наложенным платежом.

**ПОМНИТЕ, ЧТО ВЫБРАННЫЙ ВАМИ ТОВАР ВЫ ПОЛУЧИТЕ БЫСТРЕЕ, ЕСЛИ ПОСЫЛОЧНОЕ ПРЕДПРИЯТИЕ НАХОДИТСЯ В БЛИЖАЙШЕМ ОТ ВАС ГОРОДЕ.**

Отличительная особенность формы нашей торговли — индивидуальное обслуживание. Коллективные заказы, а также заказы от предприятий и учреждений не принимаются.

**ВНИМАНИЕ ОДНОМУ ПОКУПАТЕЛЮ, ОДНОЙ СЕМЬЕ, ВСЕ ЛИЧНО ДЛЯ ВАС!**

**ТОРГОВЛЯ ПО ПОЧТЕ — ЭТО ГАРАНТИЯ ВЫПОЛНЕНИЯ ЗАКАЗА, ЭКОНОМИЯ ВРЕМЕНИ. НАДО ЛИШЬ ИМЕТЬ ПОД РУКОЙ НАШ КАТАЛОГ.**

Вы уже выбрали себе нужную вещь? В любом сельском отделении связи Вам бесплатно дадут специальный бланк заказа, а если по каким-либо причинам бланка под рукой не окажется, напишите предприятию, торгующему нужным товаром, такое письмо:

Прошу выслать наложенным платежом товары по адресу: индекс, наименование почтового отделения, республики, края, области, района, населенного пункта, номер дома и квартиры. Фамилия, имя, отчество. Затем укажите, в соответствии с каталогом, наименование товара, его номенклатурный номер по перечню и количество.

**СТАРАЙТЕСЬ ПИСАТЬ ЧЕТКО И РАЗБОРЧИВО, БЕЗ СОКРАЩЕНИЙ — ЭТО ОБЛЕГЧИТ РАБОТУ НАШИХ СПЕЦИАЛИСТОВ И СОКРАТИТ ВРЕМЯ ДОСТАВКИ ТОВАРА, А ТАКЖЕ ИЗБАВИТ ОТ ДОПОЛНИТЕЛЬНЫХ СБОРОВ В СЛУЧАЕ ОШИБОК В ИНДЕКСЕ ИЛИ В АДРЕСЕ.**

В том случае, если в нашей системе по непредвиденным обстоятельствам произойдет задержка исполнения заказа, — мы берем на себя обязательство заблаговременно известить Вас об этом.

Итак, Вы выбрали товар по душе, заполнили бланк заказа и отослали его на посылочное предприятие, торгующее этим товаром. Через несколько дней Вы получите от нас уведомление о приеме Вашего заказа и ориентировочных сроках его исполнения.

**ОБРАТИТЕ ВНИМАНИЕ — НА УВЕДОМЛЕНИИ БУДЕТ СТОЯТЬ НОМЕР ВАШЕГО ЗАКАЗА. ОН МОЖЕТ ПРИГОДИТЬСЯ НА СЛУЧАЙ ДОПОЛНИТЕЛЬНОЙ ПЕРЕПИСКИ.**

Помните, что обслуживаем индивидуально Вас, делаем это со знанием дела, обстоятельно и ответственно.

**НЕ ТОРОПИТЕСЬ ДЕЛАТЬ ЗАКАЗ ПОВТОРНО**

Может случиться также, что нужная Вам вещь неожиданно появилась в Вашем доме раньше, Вы её купили случайно или, передумав, решили приобрести её позже, а заказ уже сделан. Не огорчайтесь. Никаких дополнительных усилий от Вас не потребуется. Вы лишь уплатите стоимость упаковки и пересылки товара. В этом случае и пригодится номер заказа. Укажите его при оформлении доплаты.

При стоимости товара до 3 р. 00 к.	— 0 р. 91 к.
—»— от 3 р. 01 к. до 5 р. 00 к.	— 0 р. 96 к.
—»— от 5 р. 01 к. до 7 р. 00 к.	— 1 р. 12 к.
—»— от 7 р. 01 к. до 10 р. 00 к.	— 1 р. 34 к.
—»— от 10 р. 01 к. до 15 р. 00 к.	— 1 р. 69 к.
—»— от 15 р. 01 к. до 20 р. 00 к.	— 2 р. 23 к.

**РАСХОДЫ ПО ПЕРЕСЫЛКЕ ТОВАРОВ, ИСХОДЯ ИЗ ГРУППЫ РАСХОДОВ  
И ИХ СТОИМОСТИ,  
ВЗИМАЕМОЙ ПОСЫЛОЧНЫМ ПРЕДПРИЯТИЕМ ЗА ПЕРЕСЫЛКУ**  
(ориентировочно)

Стоимость товара	Группы и суммы расходов за пересылку				
	1	2	3	4	5
До 10 р. 00 к.	1 р. 00 к.	1 р. 20 к.	1 р. 50 к.	1 р. 90 к.	2 р. 20 к.
От 10 р. 01 к. до 15 р. 00 к.	1 р. 37 к.	1 р. 67 к.	2 р. 12 к.	2 р. 72 к.	3 р. 17 к.
От 15 р. 01 к. до 20 р. 00 к.	1 р. 58 к.	1 р. 88 к.	2 р. 33 к.	2 р. 93 к.	3 р. 38 к.
От 20 р. 01 к. до 30 р. 00 к.	2 р. 25 к.	2 р. 65 к.	3 р. 25 к.	4 р. 05 к.	4 р. 65 к.
От 30 р. 01 к. до 40 р. 00 к.	2 р. 91 к.	3 р. 41 к.	4 р. 16 к.	5 р. 16 к.	5 р. 91 к.
От 40 р. 01 к. до 60 р. 00 к.	3 р. 95 к.	4 р. 55 к.	5 р. 45 к.	6 р. 65 к.	7 р. 55 к.
От 60 р. 01 к. до 80 р. 00 к.	4 р. 97 к.	5 р. 67 к.	6 р. 72 к.	8 р. 12 к.	9 р. 17 к.
От 80 р. 01 к. до 100 р. 00 к.	6 р. 07 к.	6 р. 87 к.	8 р. 07 к.	9 р. 67 к.	10 р. 87 к.
Свыше 100 р. 00 к.	7 р. 20 к.	8 р. 10 к.	9 р. 45 к.	11 р. 25 к.	12 р. 60 к.

Маловероятно, но в процессе эксплуатации в купленном Вами с нашей помощью товаре может оказаться скрытый дефект.

**НЕ СПЕШИТЕ ВОЗВРАЩАТЬ ТОВАР НА БАЗУ! ВЫ СЭКОНОМИТЕ ВРЕМЯ, ЕСЛИ ПОСЛЕДУЕТЕ НАШЕМУ СОВЕТУ.**

Если вещь, приобретенная Вами, имеет гарантийный срок и он ещё не окончен — зайдите в ближайшую гарантийную мастерскую. И если случится так, что в ремонте Вам откажут — у Вас есть все возможности по заклю-

чению гарантийной мастерской и на основании правил обмена произвести его в любом из магазинов по месту жительства.

В случае необходимости возврата посылки или бандероли в адрес торгового посылочного предприятия, отправку осуществляйте без указания наложенного платежа.

Компенсация денег за отправленную Вами посылку или бандероль будет произведена посылочным предприятием только после поступления денег от органов связи.

**АДРЕСА ТОРГОВЫХ ПОСЫЛОЧНЫХ ПРЕДПРИЯТИЙ ГЛАВОПТОСЫЛТОРГА  
ЦЕНТРОСОЮЗА**

**Московское:** 121471, г. Москва, ул. Рябиновая, д. 45. Телефон отдела заказов 447-45-25

**Ленинградское:** 196240, г. Ленинград, ул. Предпортовая, д. 8. Телефон отдела заказов 290-25-61

**Минское:** 220694, г. Минск, 2-ой Велосипедный пр., д. 30. Телефон отдела заказов 49-73-47

**Харьковское:** 310105, г. Харьков, ул. Фонвизина, д. 18. Телефон отдела заказов 52-81-06

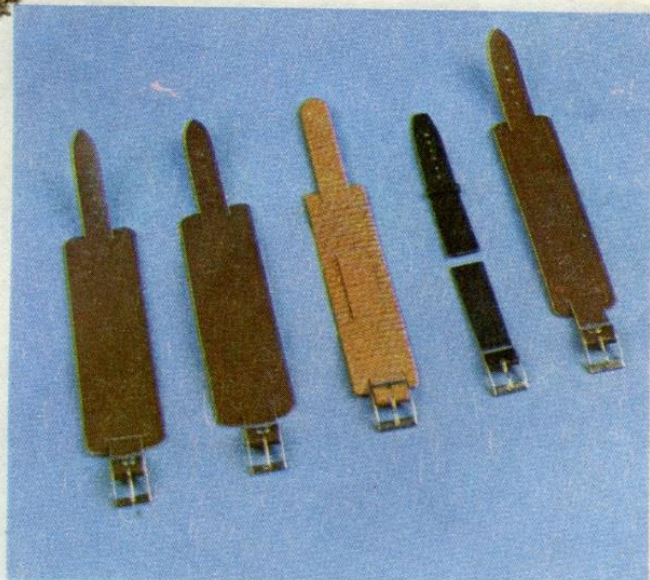
**Тбилисское:** 380076, г. Тбилиси, пос. Лило, ул. Юмашева, д. 6. Телефон отдела заказов 41-32-68

**Петропавловское:** 642025, Северо-Казахстанская обл., г. Петропавловск, ул. Индустриальная, д. 34-б. Телефон отдела заказов 7-44-49

**Новосибирское:** 630052, г. Новосибирск, Орхонский пер., д. 1. Телефон отдела заказов 44-82-82

**Ташкентское:** 700193, г. Ташкент, ул. Мичурина, д. 88. Телефон отдела заказов 29-56-23

**Всесоюзная контора по торговле изделиями из золота и серебра:** 107213, Москва, Переведеновский пер., д. 17. Телефон отдела заказов 265-04-09.



27

**24. Кошелек из натуральной или искусственной кожи.**

Цена от 3 р. 00 к. до 5 р. 00 к.

**25. Портмоне из натуральной или искусственной кожи.**

Цена от 4 р. 00 к. до 6 р. 00 к.

**26. Бумажник из натуральной кожи.**

Цена от 4 р. 00 к. до 7 р. 00 к.

**27. Ремень для часов мужской из натуральной или искусственной кожи.**

Цена от 0 р. 95 к. до 1 р. 50 к.



28

**28. Ремень для часов женский из натуральной или искусственной кожи.**

Цена от 0 р. 80 к. до 1 р. 75 к.

**29. Щетки обувные.**

Цена от 0 р. 60 к. до 1 р. 00 к.

**30. Щетки одежные.**

Цена от 0 р. 60 к. до 1 р. 00 к.

**31. Кисть для бритья из синтетической или натуральной щетины, ручка из пластмассы.**

Цена от 0 р. 60 к. до 0 р. 70 к.

**32. Щетки зубные из натуральной или синтетической щетины.**

Цена от 0 р. 22 к. до 0 р. 30 к.

**33. Расческа женская с частыми и редкими зубьями, с ручкой и без ручки, разных расцветок и размеров.**

Цена от 0 р. 15 к. до 0 р. 70 к.

**34. Расческа мужская с частыми и редкими зубьями, разных расцветок и размеров.**

Цена от 0 р. 12 к. до 0 р. 50 к.



29, 30

# 5

## Часы

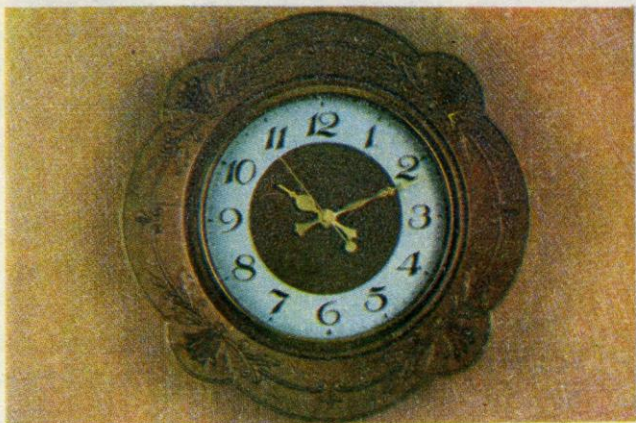
**ВЫСЛАЮТ:** Московское, Минское, Харьковское, Новосибирское, Тбилиское, Ташкентское посылочные предприятия Главотпосылторга.

## Часы настенные

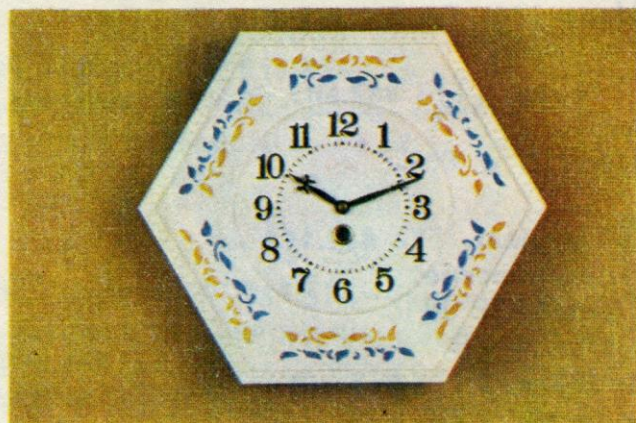
### Сердобский часовой завод

**1. Модель ГТ2 815.422** — кварцевые.  
Цена 29 р. 00 к.

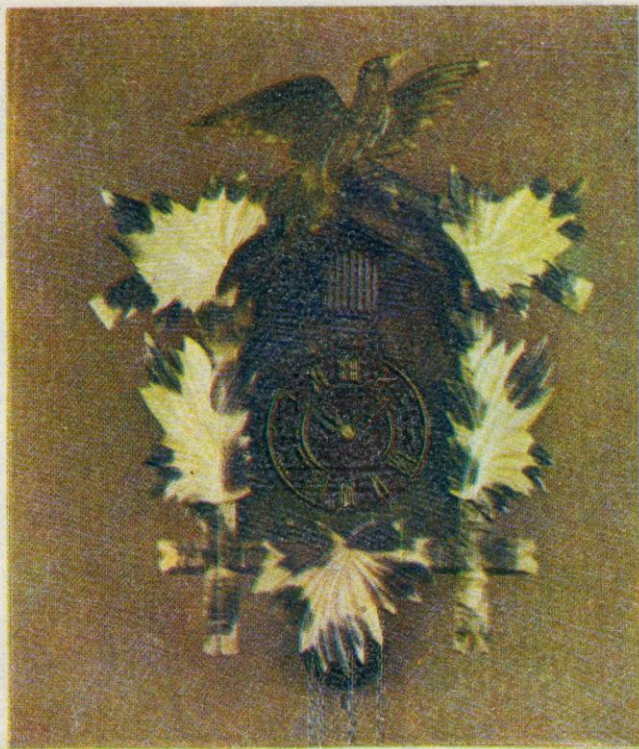
**2. Модель ГТ2 812.101** — балансовые механические.  
Цена 12 р. 50 к.



1



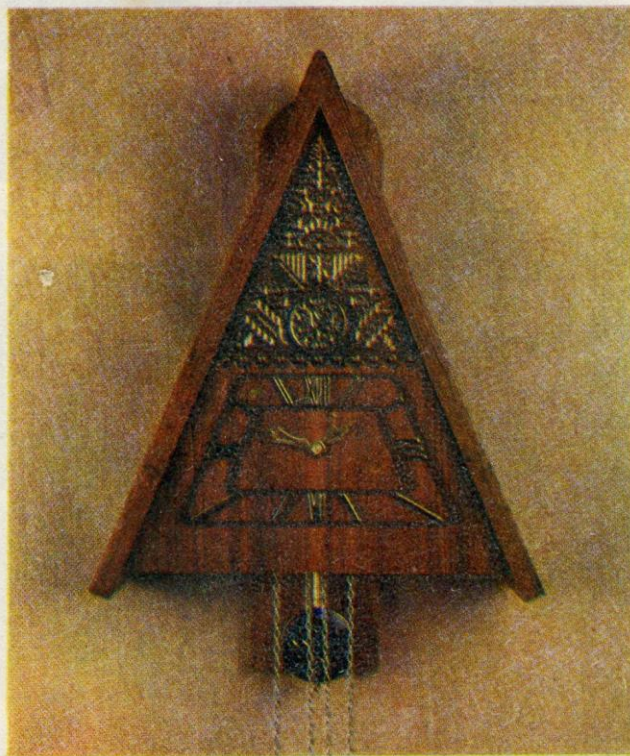
2



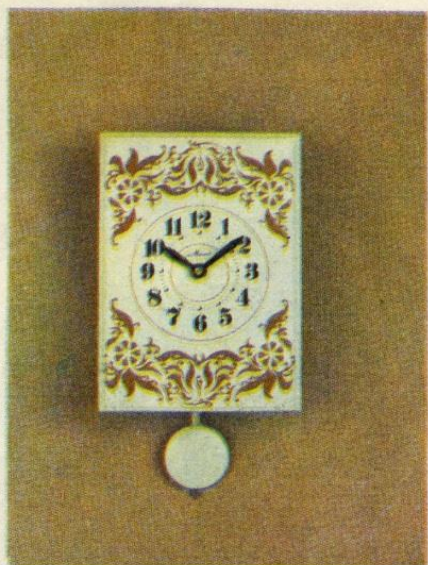
3

**3. Модель ГТ2 810.038** — гиревые с кукушкой.  
Цена 45 р. 00 к.

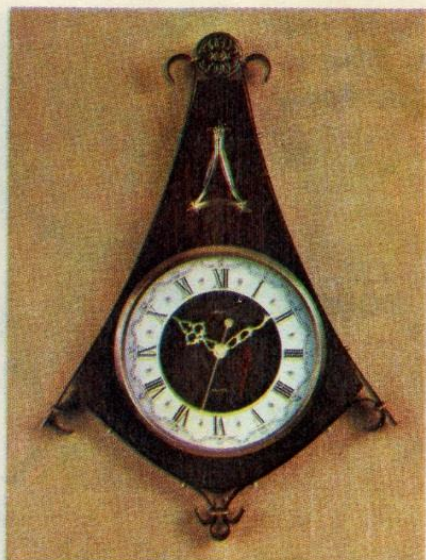
**4. Модель ГТ2 812.502** — гиревые с кукушкой.  
Цена 55 р. 00 к.



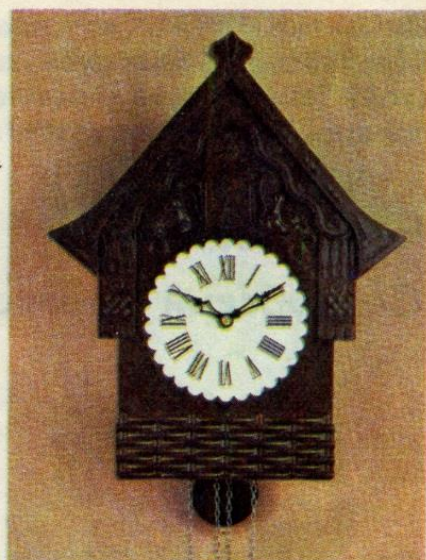
4



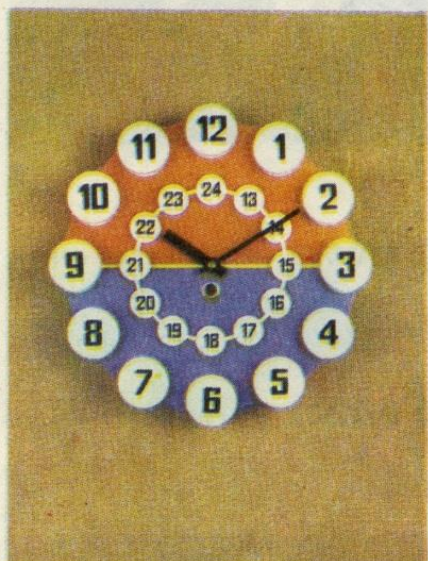
5



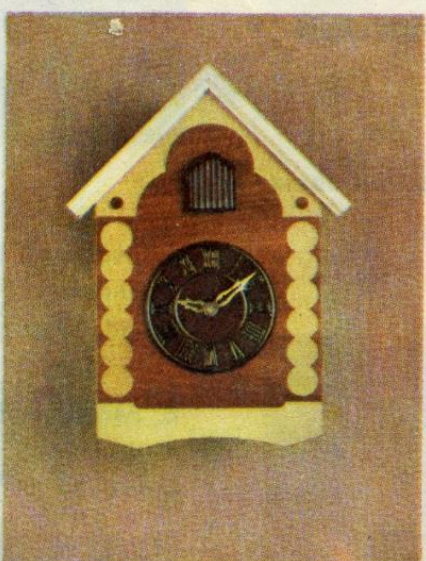
6



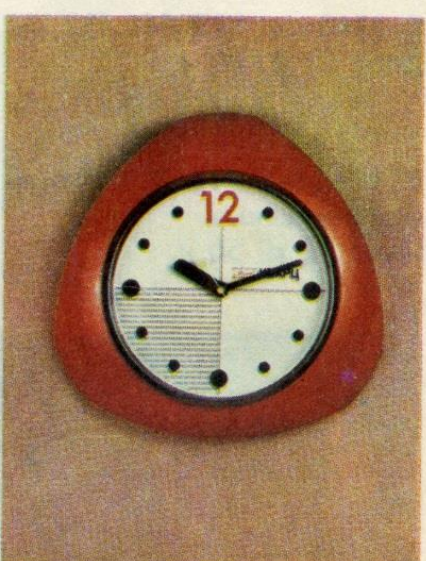
7



8



9



10



11

5. Модель ГТ2 810.008 — с гиревым приводом — ходики.  
Цена 6 р. 50 к.

6. Модель ГТ2 815.019 — кварцевые.  
Цена 40 р. 00 к.

7. Модель ГТ2 812.503 — гиревые с кукушкой.  
Цена 27 р. 00 к.

8. Модель ГТ2 812.115 — балансовые механические.  
Цена 14 р. 00 к.

9. Модель ГТ2 810.010 — гиревые с кукушкой.  
Цена 30 р. 00 к.



**10. Модель ГТ2 815.430** — кварцевые.  
Цена 22 р. 00 к.

**11. Модель ГТ2 815.418** — кварцевые  
фигурные.  
Цена 31 р. 00 к.

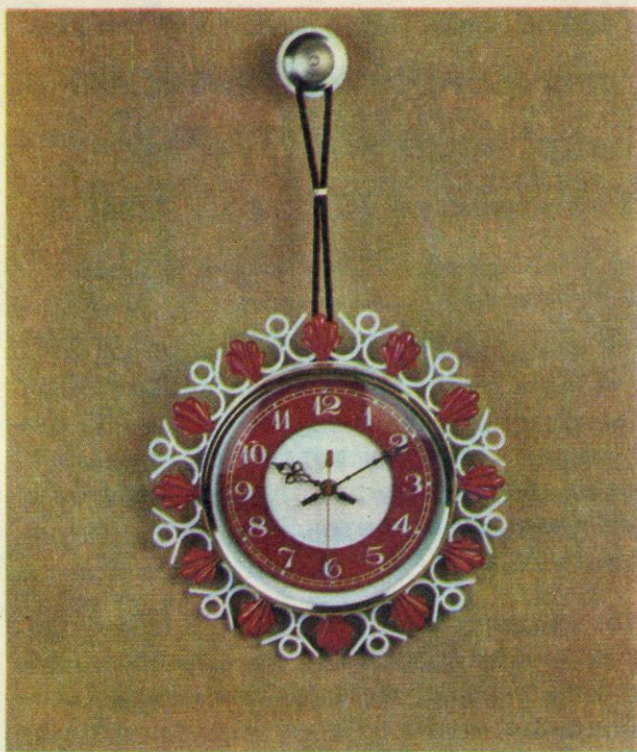
**Часы настенные  
электронно-механические  
кварцевые «ЯНТАРЬ»  
Орловский часовой завод**

Часовой механизм с кварцевым генератором и шаговым двигателем. Продолжительность действия часов без смены источника питания не менее 18 месяцев.

**12. Модель ГР2 815.541** — корпус пластмассовый с декоративной решеткой, отлитой заодно с корпусом, циферблат металлический, крашенный.  
Цена 25 р. 00 к.

**13. Модель ГР2 815.645** — корпус пластмассовый с объемным орнаментом, циферблат пластмассовый.  
Цена 25 р. 00 к.

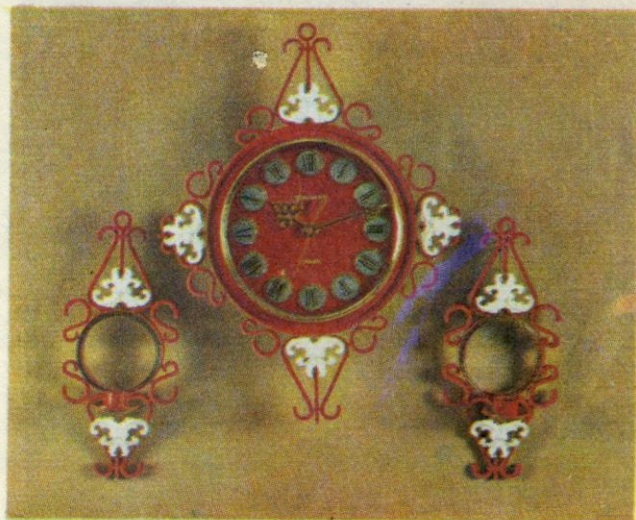
**14. Модель ГР2 815.534** — корпус пластмассовый с декоративной решеткой, отлитой заодно с корпусом, с двумя подставками для подсвечников. Циферблат металлический крашенный.  
Цена 33 р. 00 к.



12



13



14

39

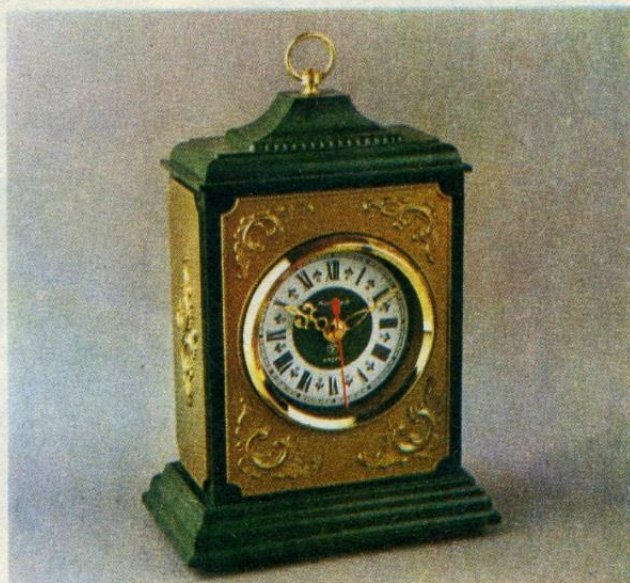
**Часы настольные  
электронно-механические  
кварцевые «ЯНТАРЬ»  
Орловский часовой завод**

**15. Модель ГР2 815.660** — корпус, подставка и ручка — пластмассовые, бронзированные, выдвижной ящичек фигурный, пластмассовый с объемным орнаментом. Циферблат из целлулоида разных расцветок.  
Цена 26 р. 00 к.

**16. Модель ГР2 815.596** — корпус деревянный, крашенный, передняя панель с объемным орнаментом, верхняя и боковая накладки — пластмассовые. Циферблат металлический.  
Цена 30 р. 00 к.

**17. Модель ГР2 815.659** — корпус, подставка, ручка — пластмассовые, бронзированные. Циферблат из целлулоида.  
Цена 25 р. 00 к.

**18. Модель ГР2 815.609** — корпус пластмассовый, бронзированный, циферблат из целлулоида.  
Цена 25 р. 00 к.



16



17



15



18

## Часы-будильники механические «ЯНТАРЬ» Орловский часовой завод

Часовой механизм на 4-х рубиновых камнях, анкерный штифтовой спуск. Периодичность заводки сутки, циферблат с печатной оцифровкой, стрелки латунные или стальные.

**19. Модель ГР2 811.022** — корпус пластмассовый.

Цена 6 р. 00 к.

**20. Модель ГР2 811.020** — корпус пластмассовый.

Цена 7 р. 00 к.

**21. Модель ГР2 811.014** — корпус металлический на ножках, окраска эмалью различных цветов.

Цена 5 р. 50 к.

**22. Модель ГР2 811.008** — корпус металлический, окраска эмалью различных цветов. Ободок пластмассовый, рельефный, звонок вынесен наружу, выполнен в виде никелированного колокольчика.

Цена 5 р. 50 к.

## Часы-будильники электронно-механические кварцевые «ЯНТАРЬ» Орловский часовой завод

Часовой механизм с шаговым двигателем, с кварцевым генератором. Продолжительность работы часов без смены источника питания не менее 18 месяцев.

**23. Модель ЧЮ2 815.575** — корпус, крышка, кнопка — пластмассовые. Циферблат картонный, крашенный, с печатной оцифровкой.

Цена 13 р. 50 к.

**24. Модель ГР2 815.269** — корпус, крышка, кнопка — пластмассовые. Циферблат картонный, крашенный с печатной оцифровкой.

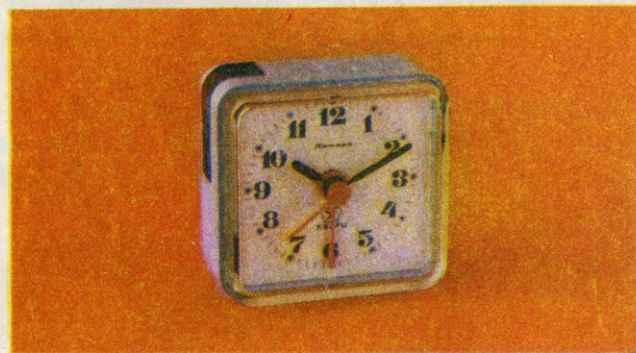
Цена 13 р. 50 к.

**25. Модель ГР2 815.190** — корпус, передняя панель, клавиши — пластмассовые. Циферблат металлический с печатной оцифровкой.

Цена 13 р. 50 к.



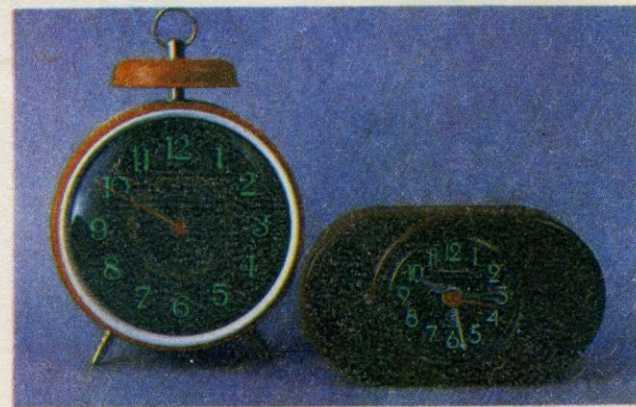
20, 19



23



21, 22

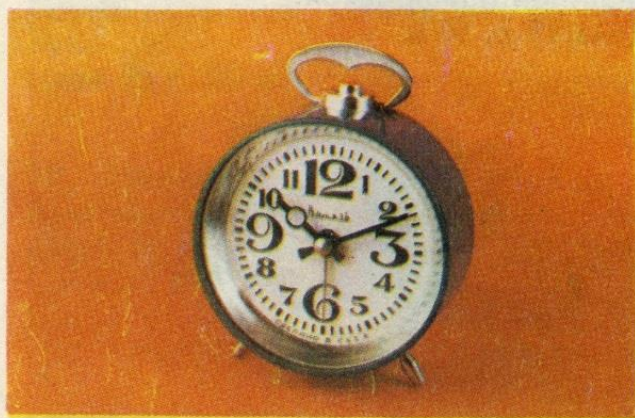


24, 25

## Часы-будильники механические «ВИТЯЗЬ» Ростовский часовой завод

Часовой механизм на 4-х рубиновых камнях, со свободным штифтовым ходом, что обеспечивает продолжительность хода от одной полноты заводки пружины не менее 36 часов. Корпуса металлические или пластмассовые различной формы, широкой цветовой гаммы окраски.

- 26. Модель 6373.  
Цена 6 р. 00 к.
- 27. Модель 6373.  
Цена 5 р. 50 к.
- 28. Модель 6373.  
Цена 5 р. 50 к.
- 29. Модель 6373.  
Цена 5 р. 50 к.



26



27, 28, 29

## Часы-будильники механические «СЛАВА» 2-й Московский часовой завод

Часовой механизм на 11 рубиновых камнях, сигнал непрерывный с ручным приводом. Продолжительность работы не менее 36 часов.

30. Модель 5671/154178 — корпус металлический, окрашен эмалью различных цветов.

Цена 9 р. 00 к.

31. Модель 5671/154259 — корпус металлический, окрашен эмалью различных цветов.

Цена 9 р. 00 к.

## Часы-будильники механические «САПФИР» Ереванский часовой завод

Часовой механизм балансовый со свободным штифтовым ходом, на 4-х рубиновых камнях, с центральной сигнальной стрелкой, с сигнальным звонковым устройством. Продолжительность хода — 36 часов.

32. Модель 8973.  
Цена 4 р. 50 к.



32



33

**33. Модель 8973** — корпус фасонный  
пластмассовый.  
Цена 5 р. 50 к.

**Часы мужские карманные  
«МОЛНИЯ»**

**Челябинский часовой завод**

Часовой механизм на 18 рубиновых  
камнях, с боковой секундной стрел-  
кой, с анкерным палетным спуском.  
Продолжительность хода от одного  
полного завода пружины — 39 часов.



34, 35, 36

**34. Модель 3602/1171999.**

Цена 23 р. 00 к.

**35. Модель 3602/1951999.**

Цена 28 р. 00 к.

**36. Модель 3602/1740124.**

Цена 21 р. 00 к.

**Часы мужские наручные  
механические «ПОБЕДА»  
Куйбышевское ПО  
«Завод им. Масленникова»**

Часовой механизм на 15 рубиновых  
камнях, с боковой секундной стрелкой,  
с балансовым регулятором и анкер-  
ным спуском.

**37. Модель 2602/681472** — корпус хро-  
мированный, циферблат синий.

Цена 21 р. 00 к.

**38. Модель 2602/671558** — корпус хро-  
мированный, циферблат серый.

Цена 23 р. 00 к.



37, 38

43

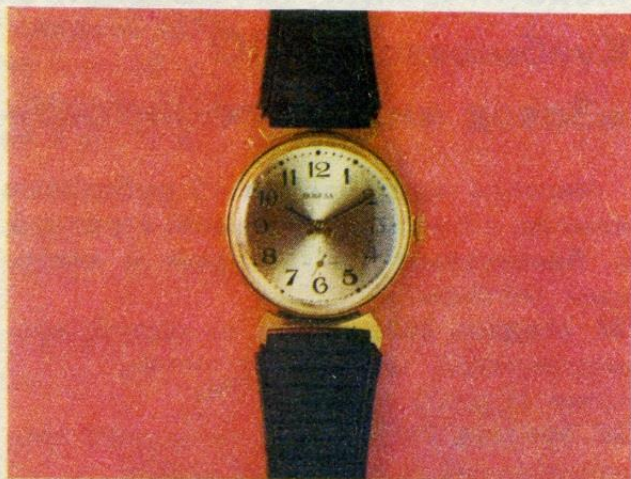
**39. Модель 2602/303369** — корпус позолоченный, циферблат золотистый.  
Цена 31 р. 00 к.

**40. Модель 2602/101446.**

Цена 29 р. 00 к.

**41. Модель 2602/101477.**

Цена 29 р. 00 к.



39



40, 41

## Часы женские наручные механические «ЧАЙКА» Угличский часовой завод

Часовой механизм на 17 рубиновых камнях, с противоударным устройством, продолжительность хода от полноты заведенной пружины не менее 33 часов.

**42. Модель 1601А/003181.**

Цена 31 р. 00 к.

**43. Модель 1601А/001509** — корпус хромированный, циферблат белый.  
Цена 26 р. 00 к.

**44. Модель 1601А/1015048** — часы юношеские, корпус пластмассовый, циферблат белый.  
Цена 15 р. 00 к.



42, 43



44

## Часы мужские наручные кварцевые «ЧАЙКА» Угличский часовой завод

Часовой механизм с кварцевым генератором и шаговым двигателем. Продолжительность работы без смены источника питания не менее 18 месяцев.

**45. Модель 2256/1081947** — корпус хромированный, циферблат белый.  
Цена 30 р. 00 к.

**46. Модель 2256/1083947** — корпус позолоченный, циферблат белый.  
Цена 38 р. 00 к.



46, 45

## Часы мужские наручные механические «ПОЛЕТ» I-й Московский часовой завод

Часовой механизм на 18 рубиновых камнях, с противоударным устройством оси баланса.

**47. Модель 2612.1./4871138** — корпус хромированный, циферблат серебристый.

Цена 42 р. 50 к.



47, 48

**48. Модель 2612.1./6251287** — корпус хромированный, циферблат белый.  
Цена 41 р. 50 к.

## Часы мужские наручные кварцевые «ПОЛЕТ» I-й Московский часовой завод

Часовой механизм с кварцевым генератором и шаговым двигателем. Продолжительность работы без смены источника питания не менее 18 месяцев.

**49. Модель 2460/6725415** — корпус пластмассовый, циферблат черный.  
Цена 27 р. 00 к.

**50. Модель 2460/6725271** — корпус пластмассовый, циферблат белый.  
Цена 27 р. 00 к.



49, 50



51

**51. Модель 2450/6168214** — корпус черный хром с позолотой, циферблат золотистый.  
Цена 47 р. 00 к.

## Часы мужские наручные механические «РАКЕТА» Петродворцовый часовой завод

Часовой механизм на 19 рубиновых камнях, с центральной секундной стрелкой, противоударное устройство оси баланса. С двойным календарем мгновенного действия, показывающим числа месяца и дни недели. Продолжительность хода — 40 часов.

**52. Модель 2628Н/4351762** — корпус хромированный, циферблат серебристый.  
Цена 32 р. 00 к.

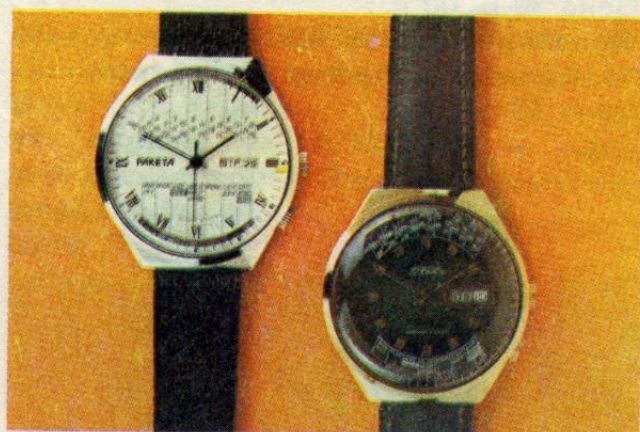
**53. Модель 2628Н/4351779** — корпус хромированный, циферблат коричневый.  
Цена 32 р. 00 к.

**54. Модель 2628Н/231087** — корпус хромированный, циферблат белый.  
Цена 32 р. 00 к.

**55. Модель 2628Н/233456** — корпус позолоченный.  
Цена 48 р. 00 к.



52, 53



54, 55

**56. Модель 2614Н/141383** — корпус хромированный, циферблат покрыт белой эмалью.  
Цена 30 р. 50 к.

**57. Модель 2614Н/141408** — корпус хромированный, циферблат двупольный, матовый, с декоративным рисунком чеканки серебристого цвета.  
Цена 30 р. 50 к.

**58. Модель 2614Н/141328** — корпус хромированный, циферблат белый.  
Цена 30 р. 50 к.

**59. Модель 2614Н/4401653** — корпус хромированный, циферблат черный.  
Цена 32 р. 50 к.

**60. Модель 2614Н/4151648** — корпус хромированный, циферблат белый.  
Цена 32 р. 50 к.

**61. Модель 2614Н/4391648** — корпус хромированный, циферблат серебристый.  
Цена 28 р. 50 к.





57, 56, 58

**62. Модель 2614Н/143556** — корпус позолоченный, циферблат золотистый (желтый).  
Цена 39 р. 50 к.

**63. Модель 2614Н/143608** — корпус позолоченный, циферблат черный.  
Цена 39 р. 50 к.

**64. Модель 2609НА/571418** — корпус хромированный, циферблат серебристый.  
Цена 28 р. 00 к.

**65. Модель 2609НА/571428** — корпус хромированный, циферблат белый.  
Цена 28 р. 00 к.

**66. Модель 2609НА/613121** — корпус позолоченный, циферблат серебристый.  
Цена 36 р. 00 к.

**67. Модель 2609НА/613242** — корпус позолоченный, циферблат белый.  
Цена 36 р. 00 к.



60, 59, 61



64, 65



62, 63



66, 67

68. Модель 2609НА/4321646 — корпус хромированный, циферблат белый.  
Цена 29 р. 00 к.

69. Модель 2609НА/4321660 — корпус хромированный, циферблат черный.  
Цена 29 р. 00 к.

70. Модель 2609НА/611291 — корпус хромированный, циферблат серебристый.  
Цена 25 р. 00 к.

71. Модель 2609НА/611242 — корпус хромированный, циферблат покрыт белой эмалью.  
Цена 25 р. 00 к.

## Часы мужские наручные кварцевые «РАКЕТА» Петродворцовый часовой завод

Часовой механизм с кварцевым генератором и шаговым двигателем. Продолжительность действия часов без смены источника питания не менее 2-х лет.

72. Модель 2350/631642 — корпус хромированный, циферблат белый.  
Цена 40 р. 00 к.

73. Модель 2356/138626 — корпус хромированный, циферблат черный.  
Цена 39 р. 00 к.



68, 69



72



71, 70



73, 74, 75

**74. Модель 2356/121233** — корпус хромированный, циферблат синий.  
Цена 35 р. 00 к.

**75. Модель 2356/131625** — корпус хромированный, циферблат серый.  
Цена 35 р. 00 к.

## Часы мужские наручные механические «СЛАВА» 2-й Московский часовой завод

Часовой механизм на 27 рубиновых камнях, с противоударным устройством оси баланса, с центральной секундной стрелкой, с автоподзаводом, с двойным календарем, показывающим дни недели и числа месяца. Автоподзавод обеспечивает 24-часовой резерв хода часов.

**76. Модель 2427/291651** — корпус хромированный, циферблат вишневый.  
Цена 53 р. 50 к.

**77. Модель 2427/621525** — корпус хромированный, циферблат синий.  
Цена 53 р. 50 к.



76, 77



78, 79

**78. Модель 2427/911941** — корпус хромированный, циферблат золотистый с черным кольцом.  
Цена 46 р. 50 к.

**79. Модель 2427/913702** — корпус позолоченный, циферблат белый.  
Цена 57 р. 50 к.

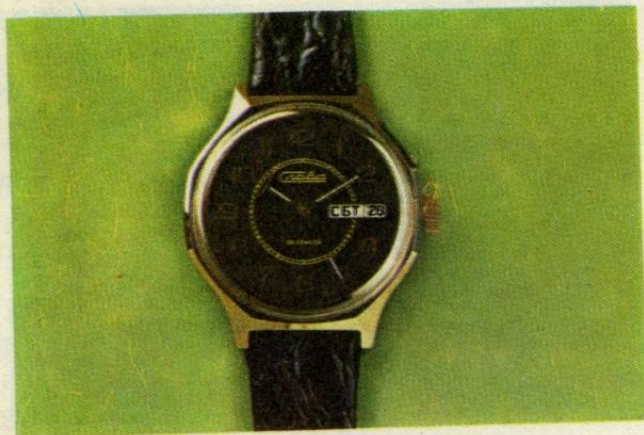
Часовой механизм на 26 рубиновых камнях, с противоударным устройством, с центральной секундной стрелкой, с двойным календарем, показывающим дни недели и числа месяца.

**80. Модель 2428/571576** — корпус хромированный.  
Цена 39 р. 50 к.

**81. Модель 2428/381592** — корпус хромированный.  
Цена 39 р. 50 к.



80, 81



82

**82. Модель 2428/3103028** — корпус позолоченный, циферблат темно-коричневый.  
Цена 51 р. 50 к.

**Часы мужские наручные механические «СЛАВА»  
2-й Московский  
часовой завод**

Часовой механизм на 21 рубиновом камне, с противоударным устройством оси баланса, с центральной секундной стрелкой, с календарем чисел месяца. Продолжительность хода от одного полного завода пружины не менее 42 часов.

**83. Модель 2414/3991957** — корпус хромированный, циферблат белый.  
Цена 35 р. 50 к.

**84. Модель 2414/073809** — корпус позолоченный, циферблат темно-коричневый.  
Цена 45 р. 50 к.



83, 84

**Часы мужские наручные кварцевые «СЛАВА»  
2-й Московский  
часовой завод**

Часовой механизм с кварцевым генератором и шаговым двигателем. Продолжительность действия часов без источника питания не менее 18 месяцев.

**86. Модель 2356/1231823** — корпус хромированный, циферблат черный.  
Цена 30 р. 00 к.



86

**Часы женские механические наручные «ЗАРЯ»  
Пензенский часовой завод**

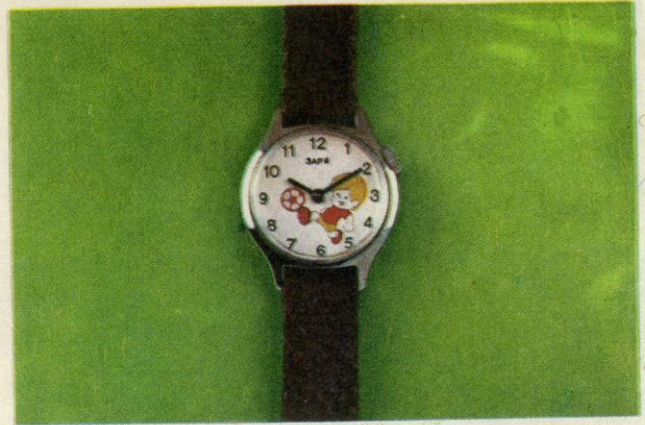
Часовой механизм на 17 рубиновых камнях, с противоударным устройством оси баланса. Продолжительность хода от одного полного завода пружины не менее 36 часов.

**87. Модель 1509B1/8043074** — корпус с браслетом позолоченные, водозащитные, циферблат золотистый.  
Цена 51 р. 00 к.

**88. Модель 1509B1/7,8,9,/041123** — корпус с браслетом хромированные, циферблат темно-серый.  
Цена 30 р. 00 к.

**89. Модель 1601А/2051633** — часы детские — корпус хромированный, циферблат белый с рисунком.  
Цена 21 р. 00 к.

Механизм на 22 рубиновых камнях, с противоударным устройством оси баланса, часы имеют календарь мгновенного действия. Продолжительность хода — 36 часов.



89

**90. Модель 2014А/901772** — корпус хромированный, циферблат белый.  
Цена 26 р. 50 к.



90, 91

**91. Модель 2014А/903854.**  
Цена 30 р. 50 к.

Механизм на 21 рубиновом камне, с противоударным устройством оси баланса. Продолжительность хода не менее 38 часов.

**92. Модель 2009В/821893** — корпус хромированный, циферблат белый.  
Цена 23 р. 00 к.



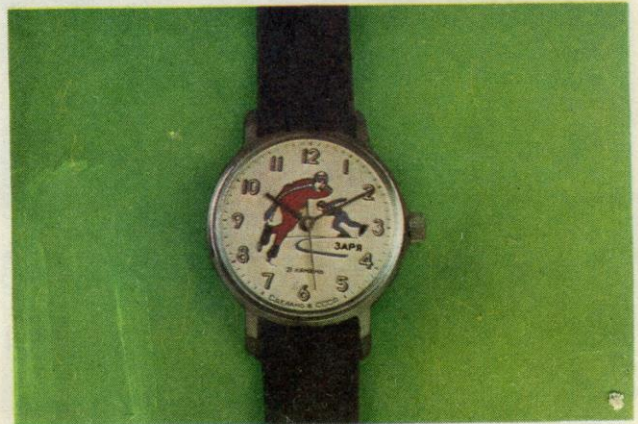
92, 93

**93. Модель 2009В/823515.**  
Цена 27 р. 00 к.

**94. Модель 2009В/2081900** — часы юношеские — корпус хромированный, циферблат белый с рисунком «конькобежец».  
Цена 22 р. 00 к.



88, 87



94

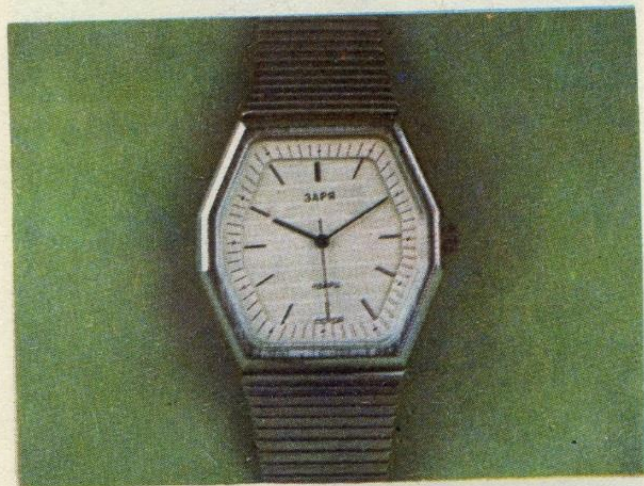
51

## Часы наручные кварцевые «ЗАРЯ» Пензенский часовой завод

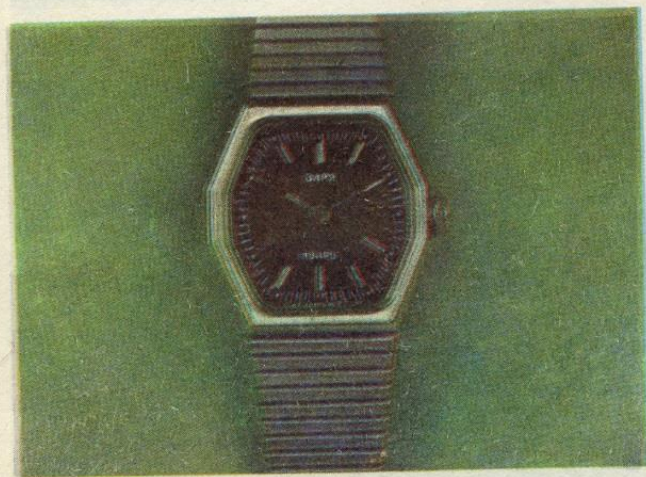
Часовой механизм с кварцевым генератором и шаговым двигателем. Продолжительность непрерывной работы без смены источника питания не менее 12 месяцев, сверхплоские, их могут носить как мужчины, так и женщины.

**95. Модель 1956/1251471** — корпус с браслетом хромированные, циферблат белый или зеленый.  
Цена 28 р. 00 к.

**96. Модель 1956/1891751** — корпус с браслетом хромированные, циферблат белый или темно-серый.  
Цена 26 р. 00 к.



95



96

## Часы женские механические наручные «ЧАЙКА» Угличский часовой завод

Часовой механизм на 17 рубиновых камнях, с противоударным устройством оси баланса. Продолжительность хода от полностью заведенной пружины не менее 33 часов.

**97. Модель 1601A/9613181** — корпус-браслет «скоба» позолоченный, циферблат серебристый.  
Цена 40 р. 00 к.

**98. Модель 1301/9333636** — корпус-браслет «скоба» позолоченный, циферблат черный.  
Цена 44 р. 00 к.

**99. Модель 1301/9213073** — корпус-браслет «скоба» позолоченный, циферблат желтый.  
Цена 46 р. 00 к.

**100. Модель 1301/9113828** — корпус с браслетом позолоченные, циферблат желтый с коричневым кольцом.  
Цена 61 р. 50 к.

**101. Модель 1301/9803112** — корпус с браслетом позолоченные, циферблат цвета шампань.  
Цена 58 р. 50 к.

**102. Модель 1301/1043416** — корпус позолоченный, циферблат коричневый или белый.  
Цена 36 р. 00 к.

**103. Модель 1301/1443223** — корпус позолоченный, циферблат темно-красный.  
Цена 34 р. 00 к.

**104. Модель 1601A/9193433** — корпус с браслетом позолоченные, циферблат цвета шампань.  
Цена 60 р. 00 к.

**105. Модель 1601A/1573480** — корпус позолоченный, циферблат цвета шампань.  
Цена 30 р. 00 к.

**106. Модель 1601А/9283433** — корпус с браслетом позолоченные, циферблат цвета шампань.  
Цена 68 р. 00 к.

**107. Модель 1601А/9233491** — корпус с браслетом позолоченные, циферблат цвета шампань.  
Цена 60 р. 00 к.

**108. Модель 1601А/9303104** — корпус с браслетом позолоченные, циферблат темно-вишневого цвета.  
Цена 64 р. 50 к.

**109. Модель 1301/9533102** — корпус с браслетом позолоченные, циферблат белый с желтой рамкой.  
Цена 69 р. 50 к.

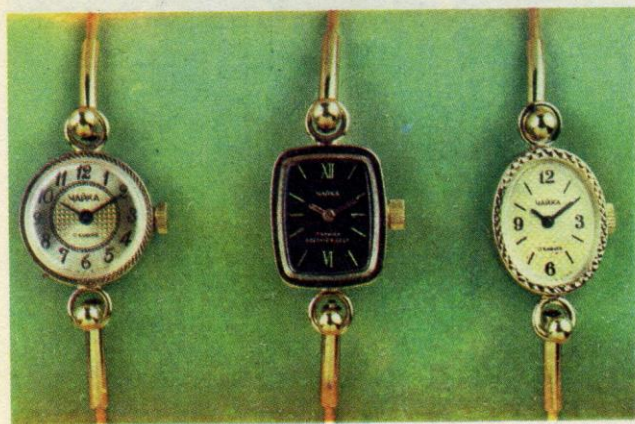
**110. Модель 1301/9593083** — корпус с браслетом позолоченные, циферблат белый.  
Цена 68 р. 50 к.



102, 103



104, 105



97, 98, 99



106, 107, 108



100, 101



109, 110

**111. Модель 1301/9053009** — корпус с браслетом позолоченные.  
Цена 86 р. 00 к.

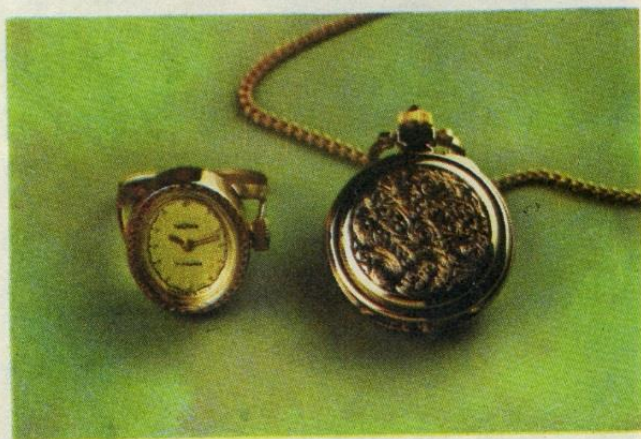
**112. Модель 1601A/333913** — корпус посеребренный, циферблат белый.  
Цена 31 р. 00 к. (без браслета).

**113. Модель 1301/1813430** — часы «перстень», корпус позолоченный, циферблат желтый.  
Цена 37 р. 00 к.

**114. Модель 1601A/1583410** — часы «кулон», корпус позолоченный, циферблат цвета шампань.  
Цена 59 р. 00 к.



111, 112



113, 114

## Часы женские наручные механические «СЛАВА» 2-й Московский часовой завод

Часовой механизм на 17 рубиновых камнях, с противоударным устройством оси баланса. Продолжительность хода от одного полного завода пружины — не менее 35 часов.

**115. Модель 1601/261949** — корпус с браслетом хромированные, циферблат темно-синий.

Цена 28 р. 00 к.

**116. Модель 1601/991735** — корпус с браслетом хромированные, циферблат синий.

Цена 38 р. 00 к.

**117. Модель 1601/081881** — корпус хромированный, циферблат голубой.  
Цена 26 р. 00 к.



115, 116



117, 118



**118. Модель 1601/321589** — корпус хромированный, циферблат белый.  
Цена 27 р. 00 к.

**119. Модель 1601/131765** — корпус с браслетом хромированные, циферблат черный с серой рамкой.  
Цена 31 р. 00 к.



119

## Часы женские наручные механические «ЛУЧ»

### Минский часовой завод

Часовой механизм на 16 рубиновых камнях, с противоударным устройством оси баланса. Продолжительность хода не менее суток.

**120. Модель 1801/9561339** — корпус с браслетом хромированные, циферблат синий.  
Цена 30 р. 50 к.

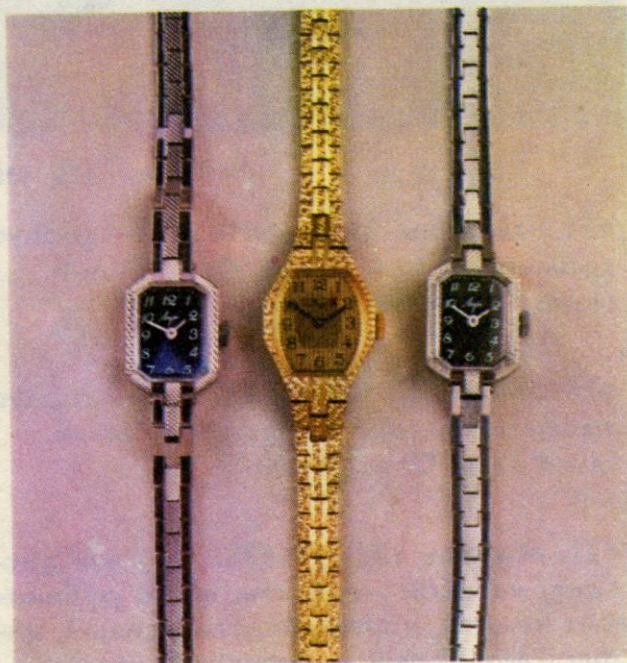
**121. Модель 1801/9143740** — корпус с браслетом позолоченные, циферблат темно-коричневый.  
Цена 44 р. 50 к.

**122. Модель 1801/9561868** — корпус с браслетом хромированные, циферблат черный.  
Цена 30 р. 50 к.

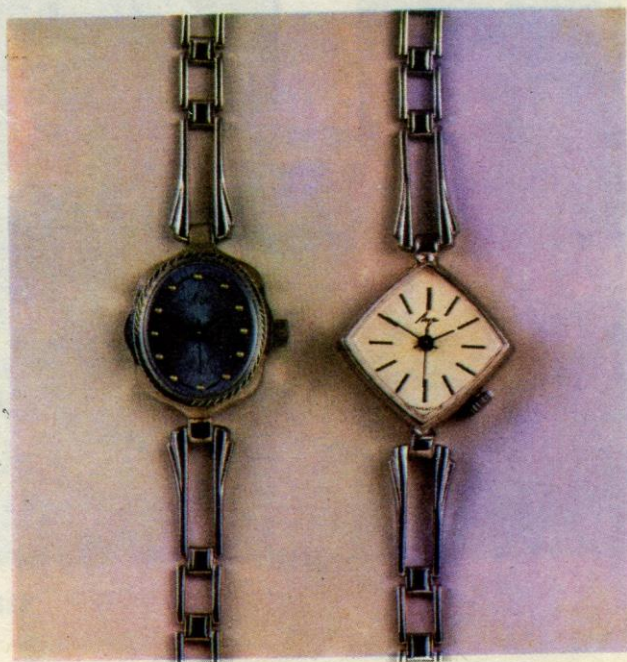
Часовой механизм на 18 рубиновых камнях, с противоударным устройством оси баланса.

**123. Модель 1809/9681788** — корпус хромированный, циферблат синий.  
Цена 33 р. 00 к.

**124. Модель 1809/9691764** — корпус хромированный, циферблат белый.  
Цена 31 р. 00 к.



120, 121, 122



123, 124

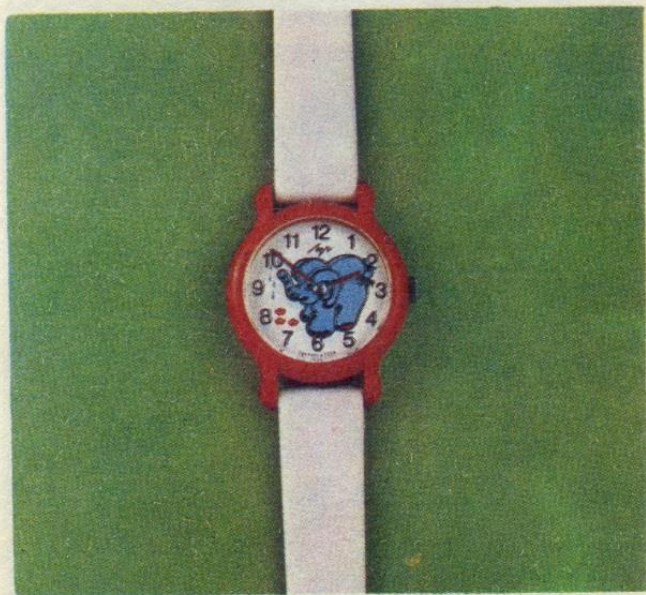


125, 126

**125. Модель 1809/9681838** — корпус хромированный, циферблат белый.  
Цена 33 р. 00 к.

**126. Модель 1809/9631227** — корпус хромированный, циферблат белый.  
Цена 32 р. 00 к.

**127. Модель 1801/1155285** — часы детские, часовой механизм на 16 рубиновых камнях, корпус пластмассовый, циферблат белый с рисунком «слон».  
Цена 15 р. 50 к.



127

## Многофункциональные электронные цифровые часы «ЭЛЕКТРОНИКА»

Минский часовой завод  
«Электроника»

Часы индицируют текущее время в часах, минутах, секундах, день недели, число, порядковый номер месяца. Продолжительность работы от одного элемента питания СЦ-21 в течение года.

**128. Модель «Электроника»-61** — корпус пластмассовый.

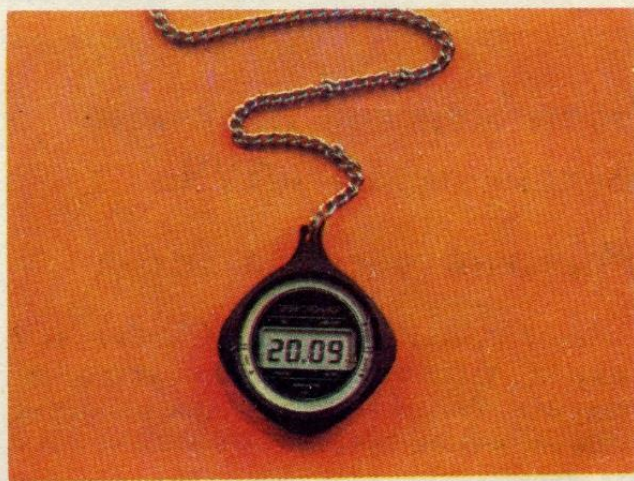
Цена 22 р. 00 к.

**129. Модель «Электроника-55»** — корпус металлический.

Цена 50 р. 00 к.

**130. Модель «Электроника-54»** — корпус металлический.

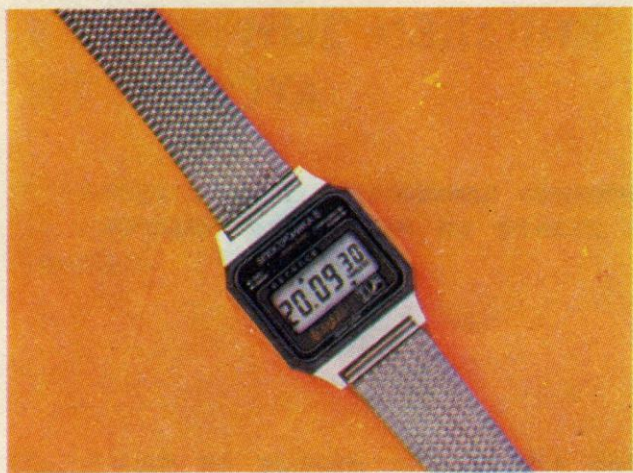
Цена 55 р. 00 к.



128



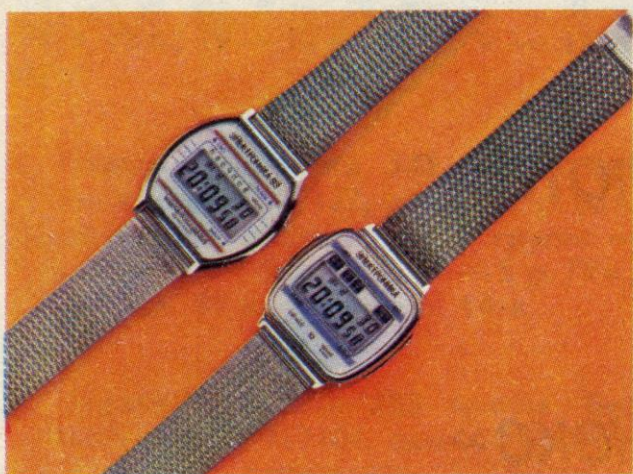
129, 130



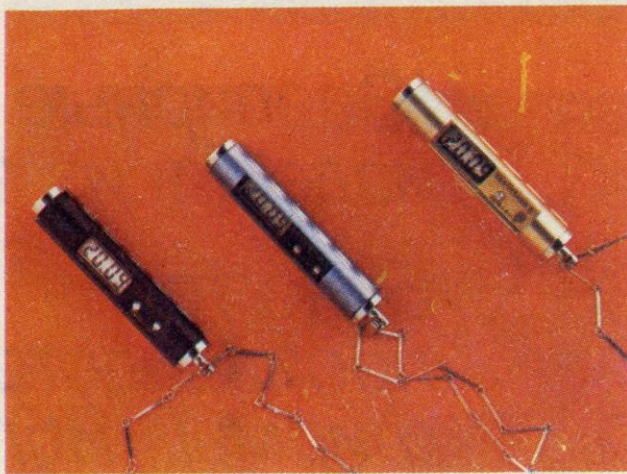
131



134



132, 133



135

**131. Модель «Электроника-5-29367»** — корпус металлический, по окончании каждого часа дают звуковой сигнал.  
Цена 60 р. 00 к.

**132. Модель «Электроника-53 В»** — корпус металлический.  
Цена 40 р. 00 к.

**133. Модель «Электроника-52»** — корпус металлический.  
Цена 45 р. 00 к.

**134. Модель «Электроника-51»** — корпус металлический.  
Цена 32 р. 00 к.

**135. Модель «Электроника-5-18391»** — корпус-кулон металлический, без цепочки.  
Цена 16 р. 00 к.

До востребования товары не высылаются.

Не принимаются заказы от жителей городов, в которых находятся почтовые предприятия Главпочтсылторга.

## СОДЕРЖАНИЕ

Условия приема и выполнения заказов . . . . .	2
Адреса торговых посылочных предприятий . . . . .	3
Список республик, краев, областей с указанием групп расходов, взимаемых торговыми посылочными предприятиями Главотпосылторга Центросоюза за пересылку товаров.	
1. Трикотажные, швейные, корсетные и чулочно-носочные изделия . . . . .	7
2. Платки головные, текстильные изделия и зонты . . . . .	16
3. Кожаная галантерея, щеточные изделия и изделия из пластмасс . . . . .	24
4. Электробритвы и металлическая галантерея . . . . .	30
5. Часы . . . . .	36
6. Ювелирные изделия из золота. Бижутерия производства фирмы «Яблонекс» (ЧССР) . . . . .	58
7. Парфюмерно-косметические товары . . . . .	68
8. Радиотовары . . . . .	72
9. Фототовары . . . . .	83
10. Изделия из мельхиора и нержавеющей стали . . . . .	90
11. Товары для кухни . . . . .	94
12. Электробытовые и хозяйственные товары, хозяйственные инструменты . . . . .	96
13. Товарные комплексы . . . . .	102
Подарок юбиляру . . . . .	103
Всё для дома . . . . .	104
Товары для рукоделия . . . . .	106
Товары для детей . . . . .	107
Товары для спорта и туризма . . . . .	111
Рекламно-информационное сообщение о торговле запасными частями к мототехнике . . . . .	112

**ИНФОРМКООПРЕКЛАМА**, 1989  
Худ. **М. Фокин**. Редактор **О. Боголюбова**.  
Художественный редактор **Н. Смольникова**.  
Технический редактор **Н. Павлова**.  
Изд. № 6350. Тираж 300 тыс. экз.  
Формат 70×100/16. Объем 7 п. л. Зак. 692.  
Бесплатно.  
Тип. изд-ва «Калининградская правда».